



*От «экстренного вызова» до «умного города»:
эволюция решений для общественной безопасности*

Высокие технологии на службе общества, Витанье, 19 апреля 2019 г.

В.В.Давыдов, АО «Искрауралтел»

ИСКРАУРАЛТЕЛ | **25**
ЛЕТ



АО «ИскраУралТЕЛ»

Комплексные **цифровые решения**
для **безопасного** и **интеллектуального** будущего

25 лет опыта

5 постоянных офисов по России

200 сотрудников

Более 300 постоянных федеральных и
региональных клиентов

Российская разработка и производство

*Ведущий европейский поставщик
коммуникационных решений для **операторов**,
в сферах **транспорта**, **общественной
безопасности** и **энергетики**.*

Офисное здание,
Москва, РФ



Штаб-квартира в Екатеринбурге, РФ

I.1 Этапы и эффекты внедрения Системы-112 в России



Основные этапы:

- 2008 – Концепция Системы-112
- 2011 – Постановление 958 “О системе вызова ЭОС по номеру 112”
- 2012 – Первый регион с внедренной Системой-112 (Курская область)
- 2017 – Планируемый срок завершения внедрения Системы-112
- 2019 – Фактически Система-112 в разной степени готовности внедрена во всех субъектах РФ. В промышленной эксплуатации менее 20% субъектов.

Основные эффекты, помимо декларируемых в ПП№958 :

- Для заявителя - единый номер по всем вопросам, включая ЖКХ
- Для ДДС ЭОС – снижение непродуктивной нагрузки.
- Для пострадавших – **сокращение времени реагирования.**
- Для населения – **снижение тяжести последствий** происшествий и количества летальных исходов.
- Влияние на экономику: произошла **модернизация сетей связи**
- **В единую цифровую среду проинтегрированы** ЕДДС, ДДС ЭОС, операторы связи, ЭРА-ГЛОНАСС, ЦУКС – это основа для дальнейших шагов к Безопасному Городу и Умному Городу.

1.2 Опыт ИскраУралТЕЛ в создании Системы-112



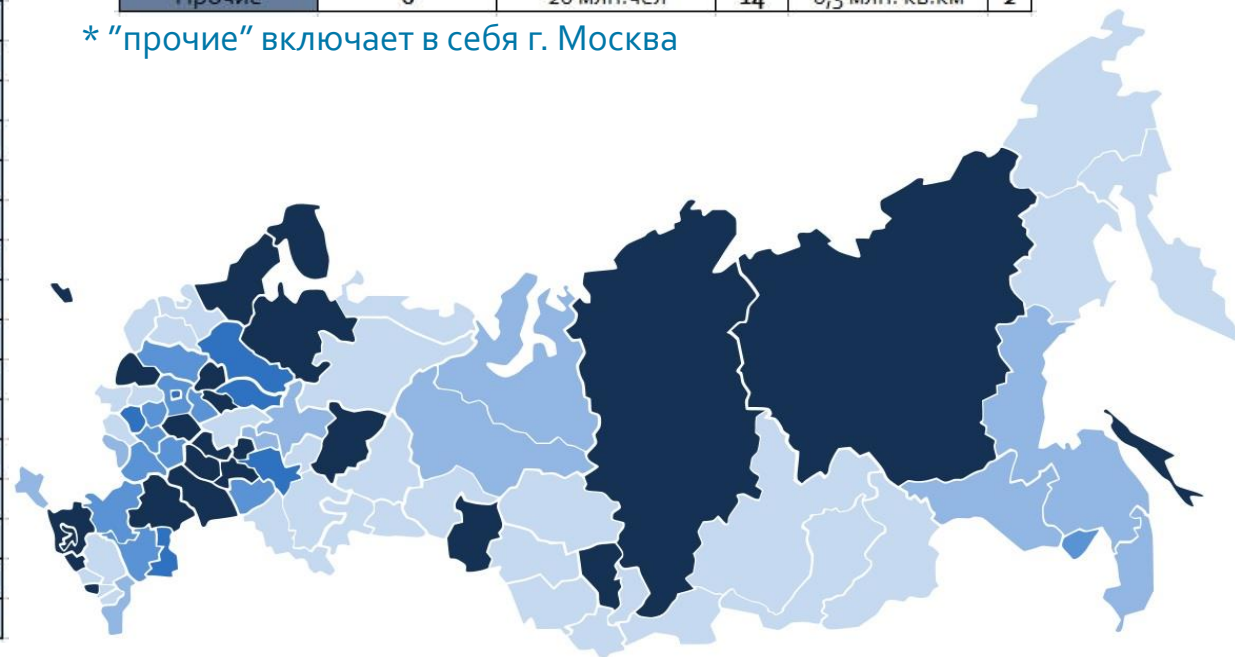
	Регион присутствия ИскраУралТЕЛ	население, чел	% от РФ	площадь, кв.км.	% от РФ
1	Краснодарский край	5,6 млн.	3,85	75 485,00	0,44%
2	Красноярский край	2,9 млн.	1,96	2 366 797,00	13,82%
3	Кемеровская область	2,7 млн.	1,82	95 725,00	0,56%
4	Пермский край	2,6 млн.	1,78	160 236,00	0,94%
5	Волгоградская область	2,5 млн.	1,71	112 877,00	0,66%
6	Саратовская область	2,4 млн.	1,66	101 240,00	0,59%
7	Омская область	1,9 млн.	1,32	141 140,00	0,82%
8	Пензенская область	1,3 млн.	0,9	43 352,00	0,25%
9	Ярославская область	1,2 млн.	0,86	36 177,00	0,21%
10	Ульяновская область	1,2 млн.	0,84	37 181,00	0,22%
11	Чувашская Республика	1,2 млн.	0,83	18 343,00	0,11%
12	Рязанская область	1,1 млн.	0,76	39 605,00	0,23%
13	Архангельская область без НАО	1,1 млн.	0,75	413 103,00	2,41%
14	Ивановская область	1,0 млн.	0,68	21 437,00	0,13%
15	Калининградская область	1,0 млн.	0,68	15 125,00	0,09%
16	Республика Саха (Якутия)	1,0 млн.	0,66	3 083 523,00	18,01%
17	Смоленская область	0,9 млн.	0,64	49 779,00	0,29%
18	Республика Мордовия	0,8 млн.	0,54	26 128,00	0,15%
19	Мурманская область	0,7 млн.	0,51	144 902,00	0,85%
20	Республика Северная Осетия — Алания	0,7 млн.	0,48	7 987,00	0,05%
21	Республика Карелия	0,6 млн.	0,42	180 520,00	1,05%
22	Сахалинская область	0,5 млн.	0,33	87 101,00	0,51%
23	Карачаево-Черкесская Республика	0,5 млн.	0,32	14 277,00	0,08%
24	Республика Адыгея	0,5 млн.	0,31	7 792,00	0,05%
	Итого 24 субъекта из 85:	36,2 млн.	25%	7 279 832	43%

Внедрения за пределами РФ:

- Республика Кыргызстан - Система-112 и система оповещения и информирования населения.
- Республика Словения - Система «eCall» (аналог Эра-Глонасс) на всей территории республики

	субъектов РФ	население, чел	%	площадь, кв.км.	%
ИскраУралТЕЛ	24	36,2 млн.чел	25	7,2 млн. кв.км.	43
УСПО МЧС РФ	34	51,8 млн. чел	35	6,0 млн. кв.км.	35
СПО Коордком	11	24 млн. чел	16	0,6 млн. кв.км.	3
СПО Исток-СМ	10	14,7 млн чел	10	2,8 млн кв.км	17
Прочие	6	20 млн.чел	14	0,3 млн. кв.км	2

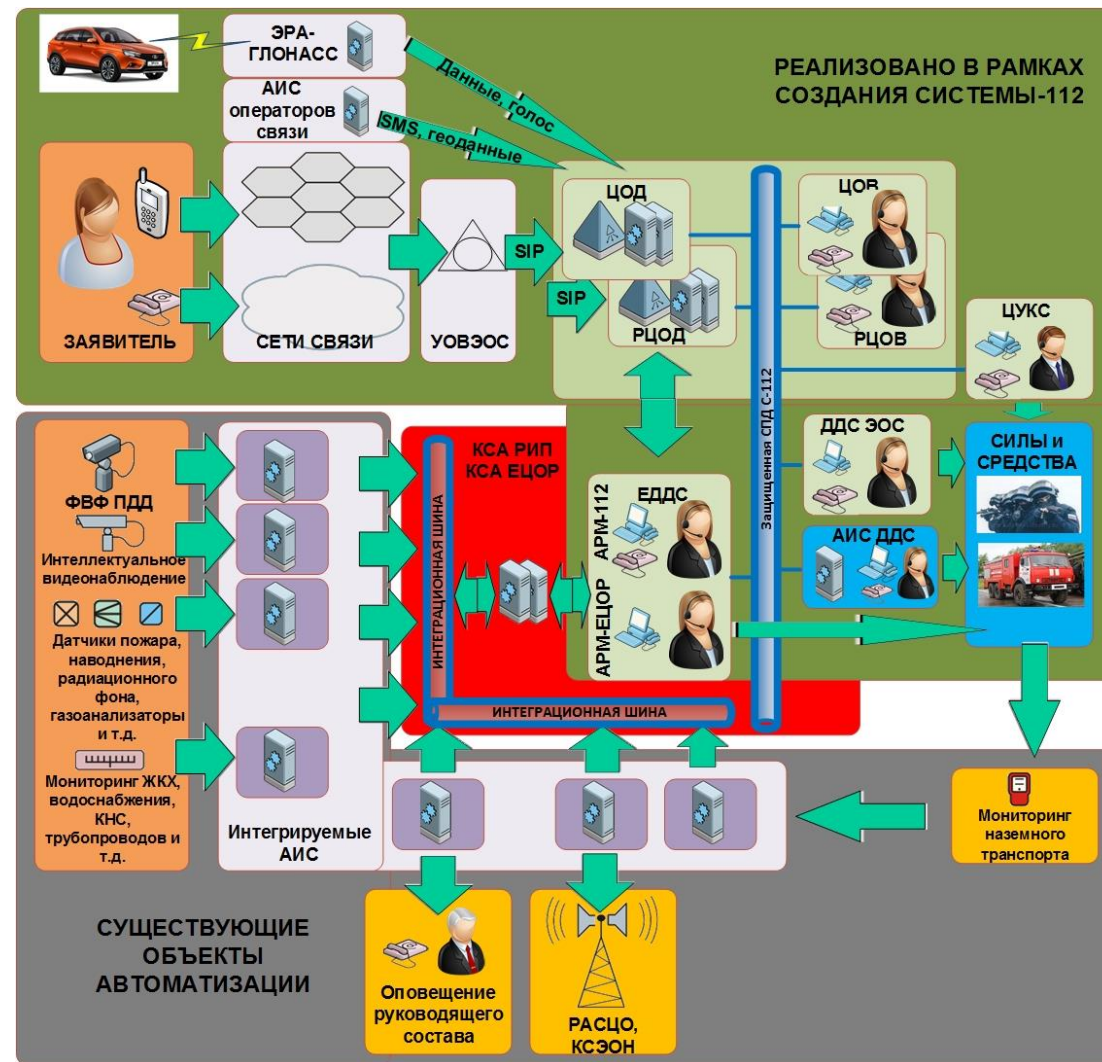
* "прочие" включает в себя г. Москва



I.3 Развитие Системы-112 в направлении Safe City



- ◆ Инфраструктура Системы-112 **выступает основой для создания «Безопасного Города»** и выполняет функции подсистемы приема и обработки сообщений.
- ◆ Существующие разрозненные системы интегрируются в единую среду.
- ◆ Создаваемая система координирует силы и средства, прогнозирует последствия ЧС, позволяет реагировать на опережение.
- ◆ Модульность системы позволяет расширяться как наращивая количество конечных устройств и служб, так и внедрять дополнительные функциональные модули.



II.1 Safe City для безопасности жизнедеятельности

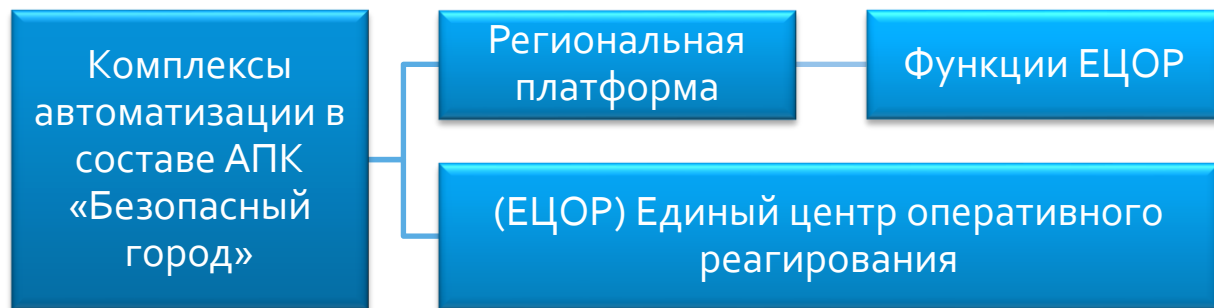


ТРЕБОВАНИЯ

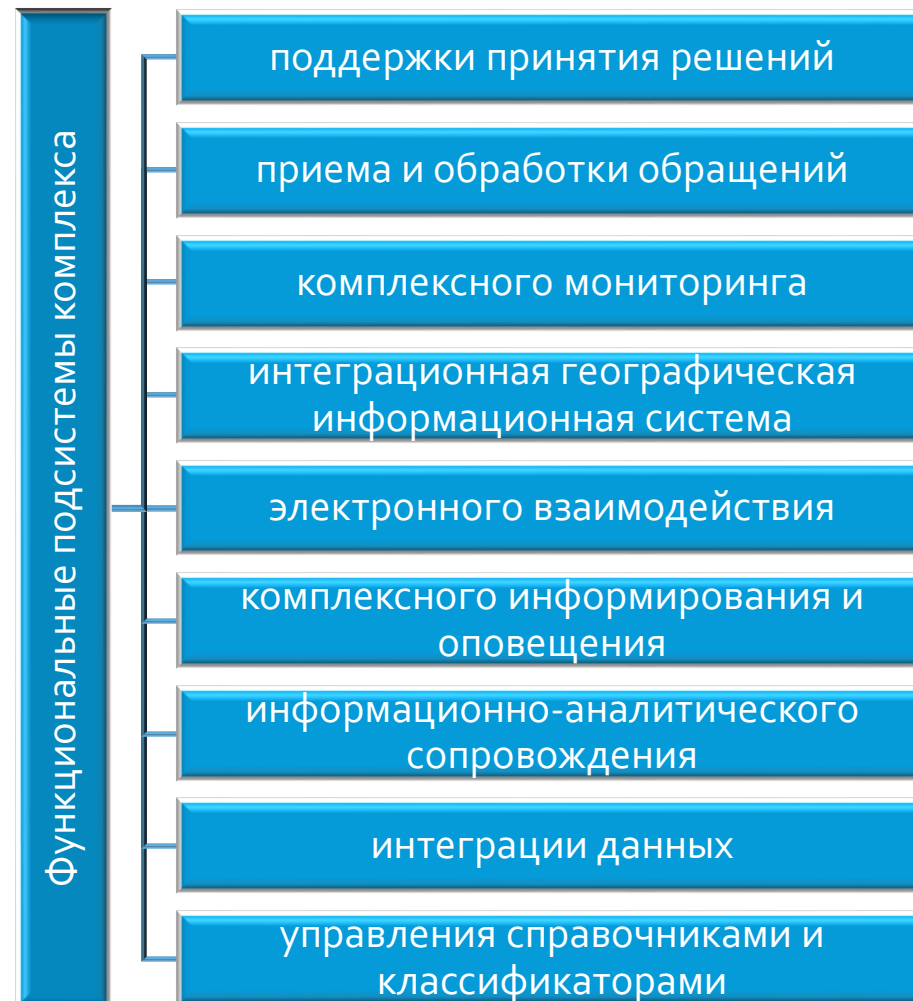
- Концепция построения и развития АПК «Безопасный город».
 - ✓ Распоряжение Правительства РФ от 3.12.2014 №2446-р
- Единые требования к техническим параметрам сегментов АПК «Безопасный город».
 - ✓ Утверждены МВК 28.06.2017 №4516п-П4



ЦЕНТРЫ ОБРАБОТКИ ДАННЫХ



ПОДСИСТЕМЫ



II.2 Safe City - применение технологий ИТ в управлении безопасностью



Органы управления РСЧС, органы власти

Оперативное реагирование

Анализ событий, обстановка, предупреждения

Координация совместной работы



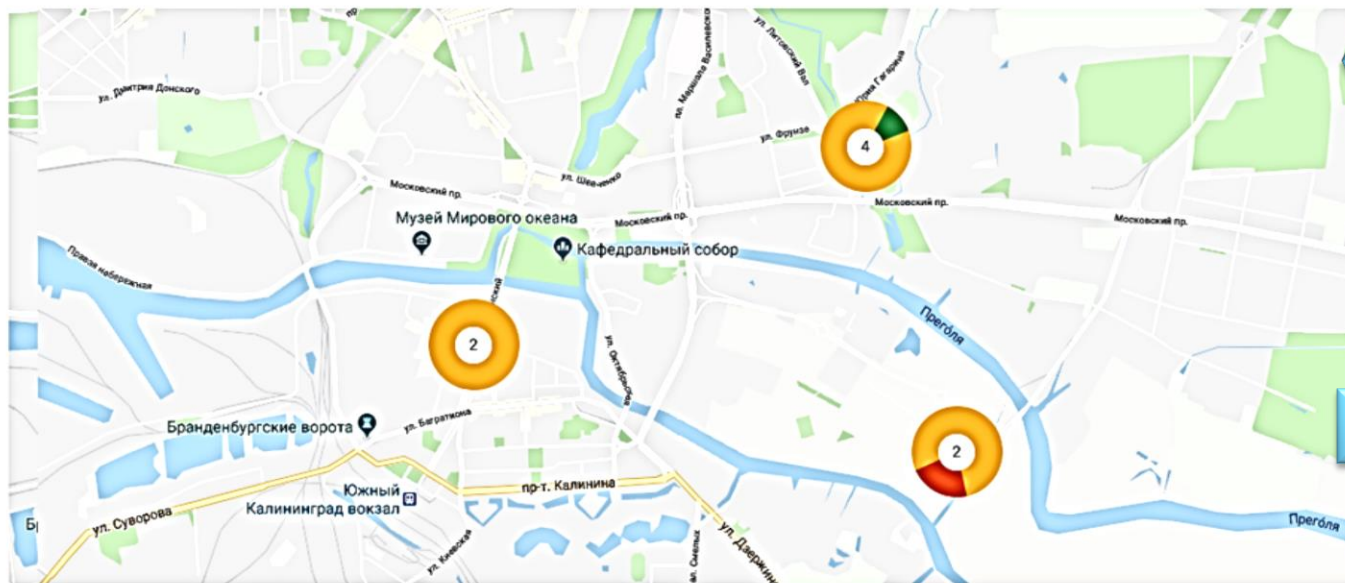
КОМПЛЕКС «БЕЗОПАСНЫЙ ГОРОД» КАЛИНИНГРАДСКОЙ ОБЛАСТИ

НОВОСТИ | ДОКУМЕНТЫ | КОНТАКТЫ

Горячая линия: +7 (3812) 78-78-00

Подать обращение

Карта происшествий



ДАТА	МЕСТО	ТИП ПРОИСШЕСТВИЯ	
10 Февраля, 21:12	ул. Минская, 25-13	● Авария на автодороге	Подробнее
10 Февраля, 15:12	ул. Театральная, 33Б	● Крупный неконтролируемый пожар	Подробнее
10 Февраля, 15:12	ул. Нарвская, 54	● Землетрясение	Подробнее
10 Февраля, 21:12	ул. Театральная, 33Б	● Авария на автодороге	Подробнее

Широкополосный и 4/5G мобильный доступ

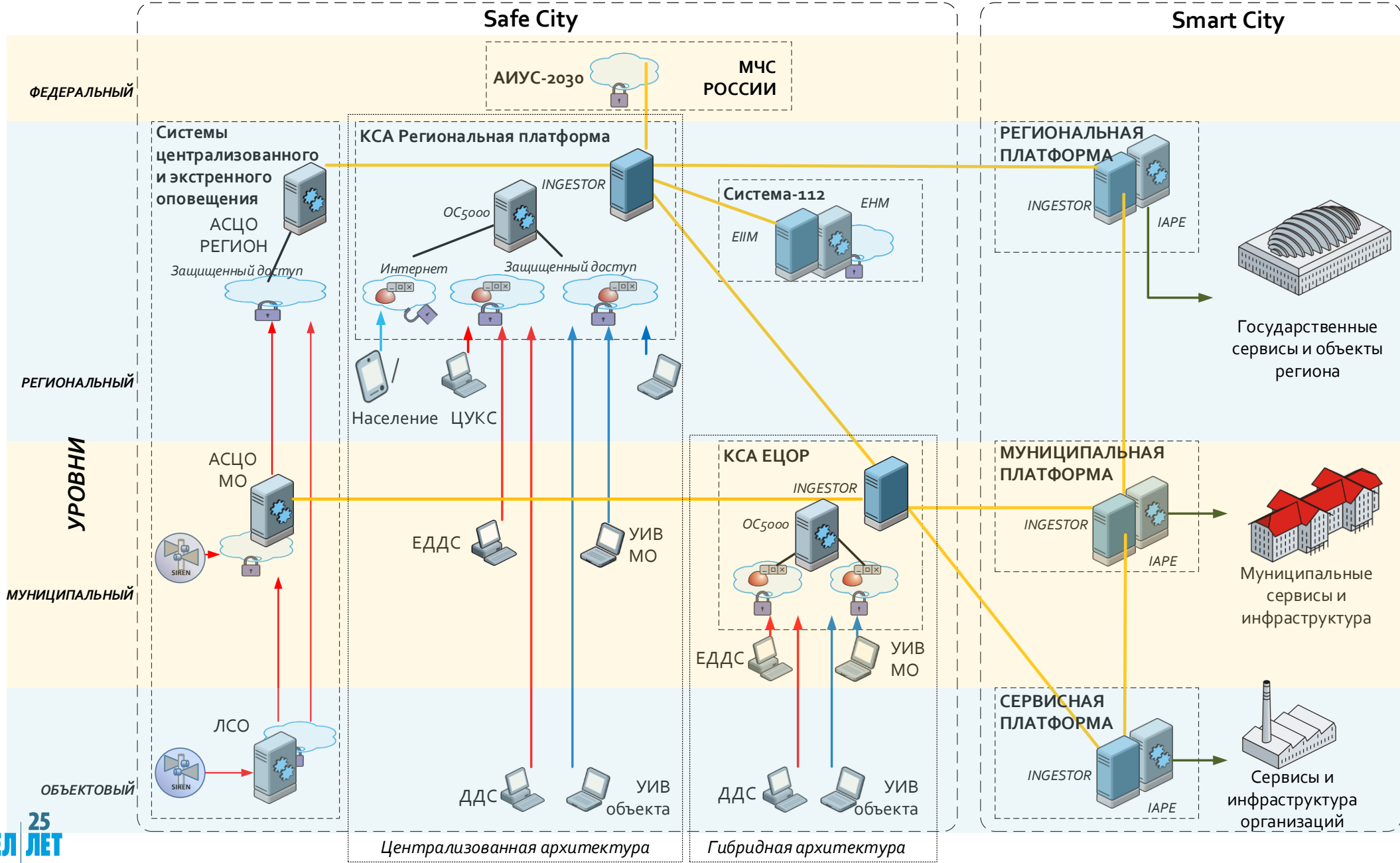
Обращения

Информирование

Оповещение

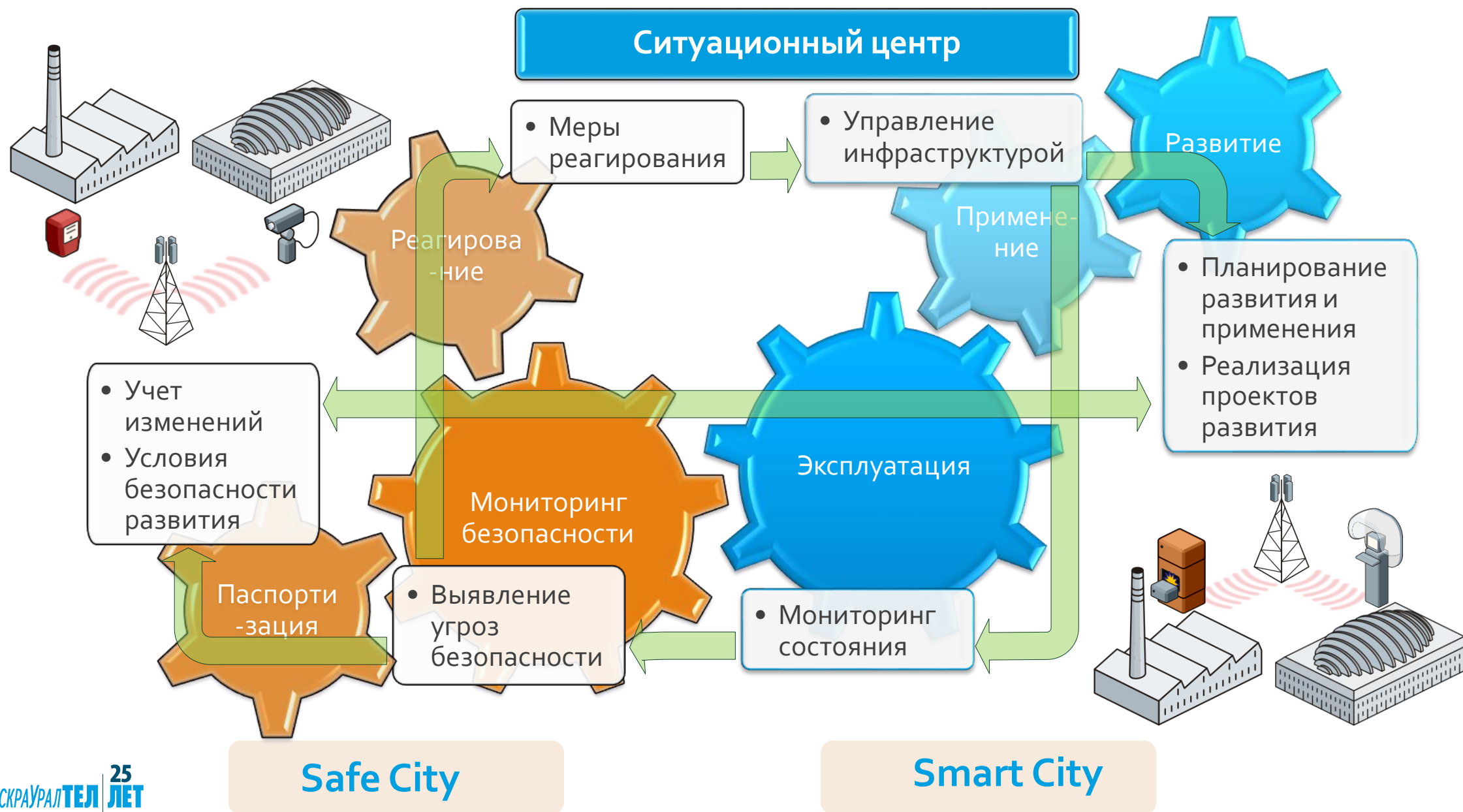
Участие, активная позиция

II.3 Архитектура комплексов Safe City и Smart City



© ИскраУралТЕЛ. Все права защищены.

III.1 Взаимодействие Safe City и Smart City



III.2 Стандарт «Умный город»

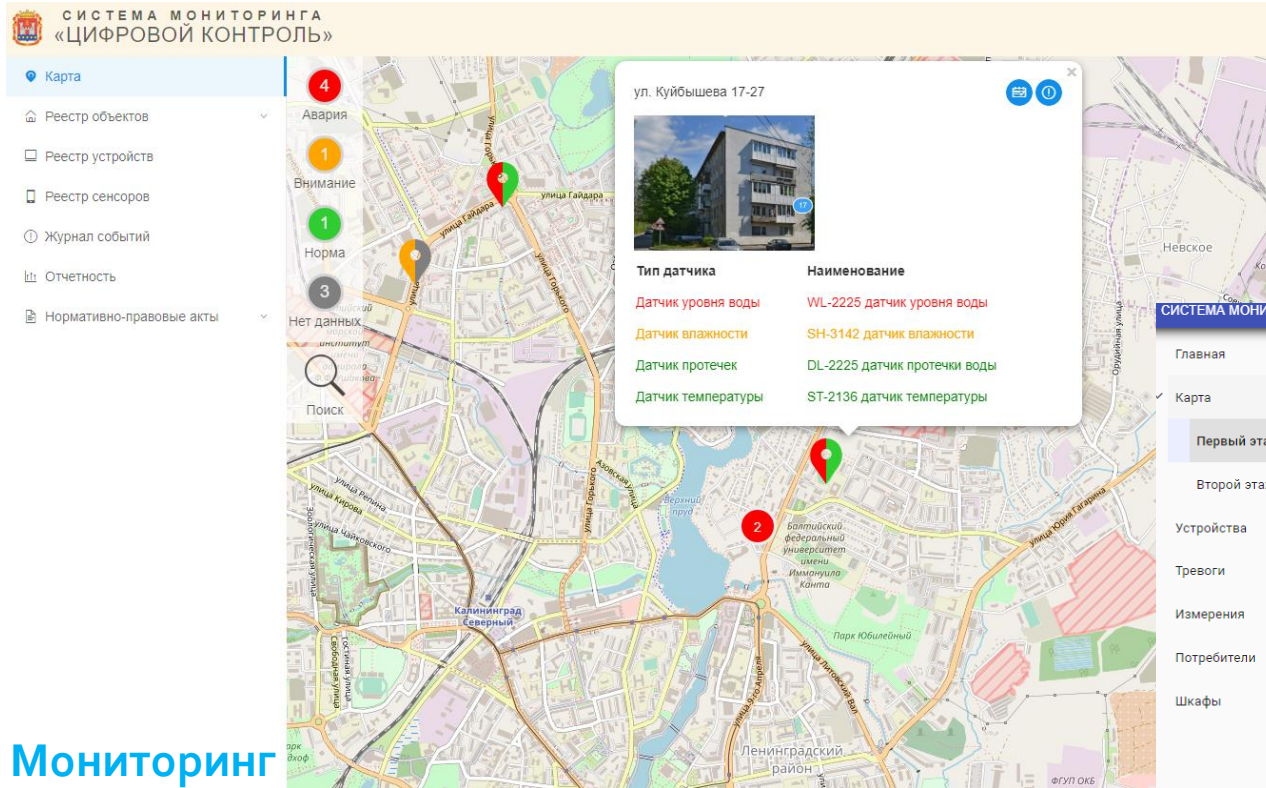


4 марта 2019 г.
утвержден
стандарт проекта
"Умный город".
Стандарт включает
мероприятия по
восьми
направлениям.

- 1 • Городское управление
- 2 • Умное ЖКХ
- 3 • Инновации для городской среды
- 4 • Умный городской транспорт
- 5 • Интеллектуальные системы общественной безопасности
- 6 • Инфраструктура сетей связи
- 7 • Туризм и сервис
- 8 • Интеллектуальные системы экологической безопасности



III.3 Сценарии применения



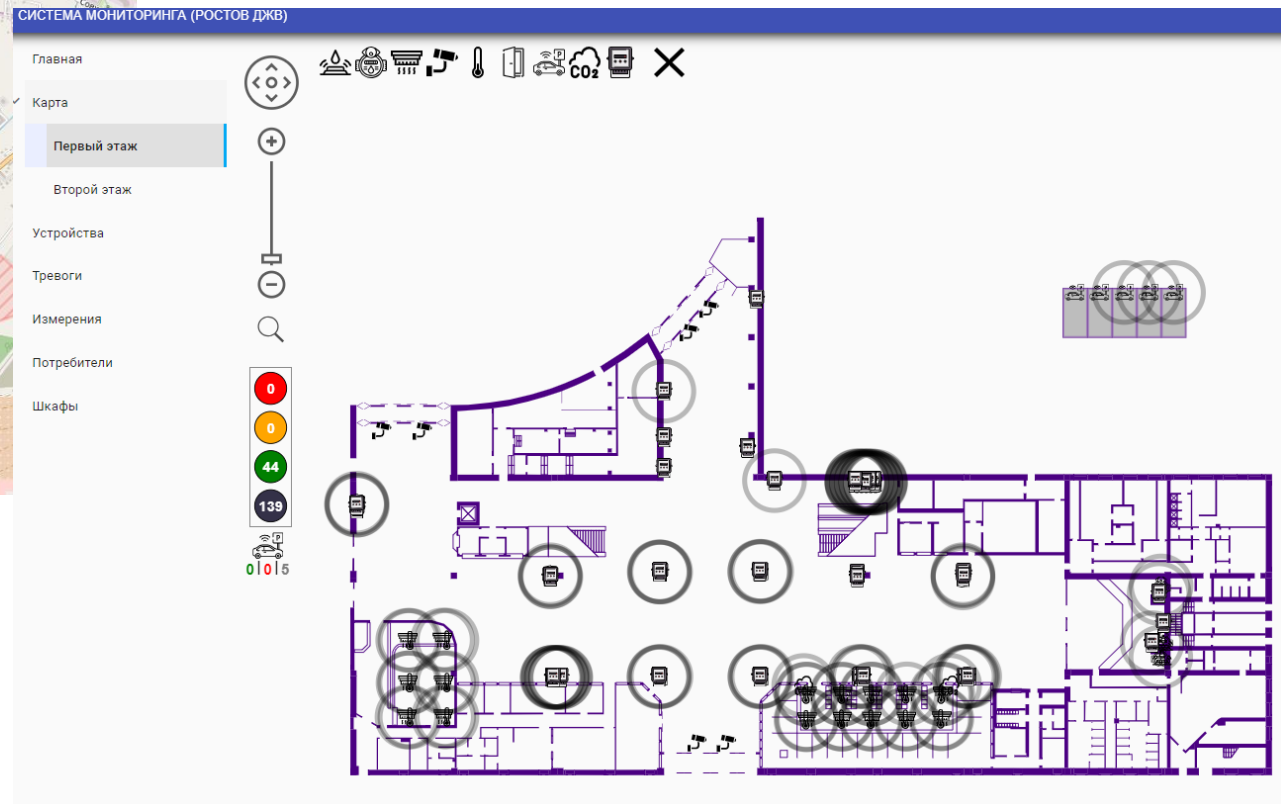
Умный вокзал

Видео-аналитика пассажиропотока
Мониторинг инженерных систем
Быстрое реагирование на развитие аварий

© ИскраУралТЕЛ. Все права защищены.

Мониторинг жилого фонда

Онлайн мониторинг состояния зданий и сооружений
Контроль соблюдения жилищных норм
Поддержка принятия решений контрольно-надзорных органов



IV. Решения «ИскраУралТЕЛ» - основные вехи



1. Реализован ряд крупных проектов внедрения «Системы – 112»
2. Реализуются проекты «Безопасный город» в ряде регионов РФ
3. Разработана и протестирована в реальных условиях Платформа IoT (Интернет Вещей) для реализации масштабных проектов в различных отраслях, в том числе и для направления «Умный город»
4. Прорабатываются комплексные решения для элементов «Умного города»: Умный вокзал, Умное ЖКХ, Мониторинг КНД, Умная энергетика



Спасибо за внимание



www.iskrauraltel.ru



[linkedin.com/company/Iskratel](https://www.linkedin.com/company/Iskratel)



@Iskratel



Подпишитесь на рассылку **э-бюллетеня** на нашем веб-сайте.



ИСКРАУРАЛТЕЛ | 25 ЛЕТ