

# Sodobno optično omrežje na podeželju in na vrhu sveta

**Hitri internet** Iskratel uveljavljen v regiji Adriatic, Franciji, Nemčiji, Španiji in Latinski Ameriki

**LJUBLJANA** – Pandemija je pokazala, da je zagotavljanje internetne povezave, ki je vez s svetom v času šolanja na daljavo in dela od doma, še toliko bolj pomembna. Evropska unija želi zagotoviti enak dostop vsem na vseh območjih tudi z mednarodnim projektom Rune (Rural Network Project). Z njim bo zagotovljeno sodobno širokopasovno optično omrežje uporabnikom na podeželju, zato ima projekt tudi zelo pomembno vlogo pri razvoju ruralnih območij.

**MARJANA KRISTAN FAZARINC**

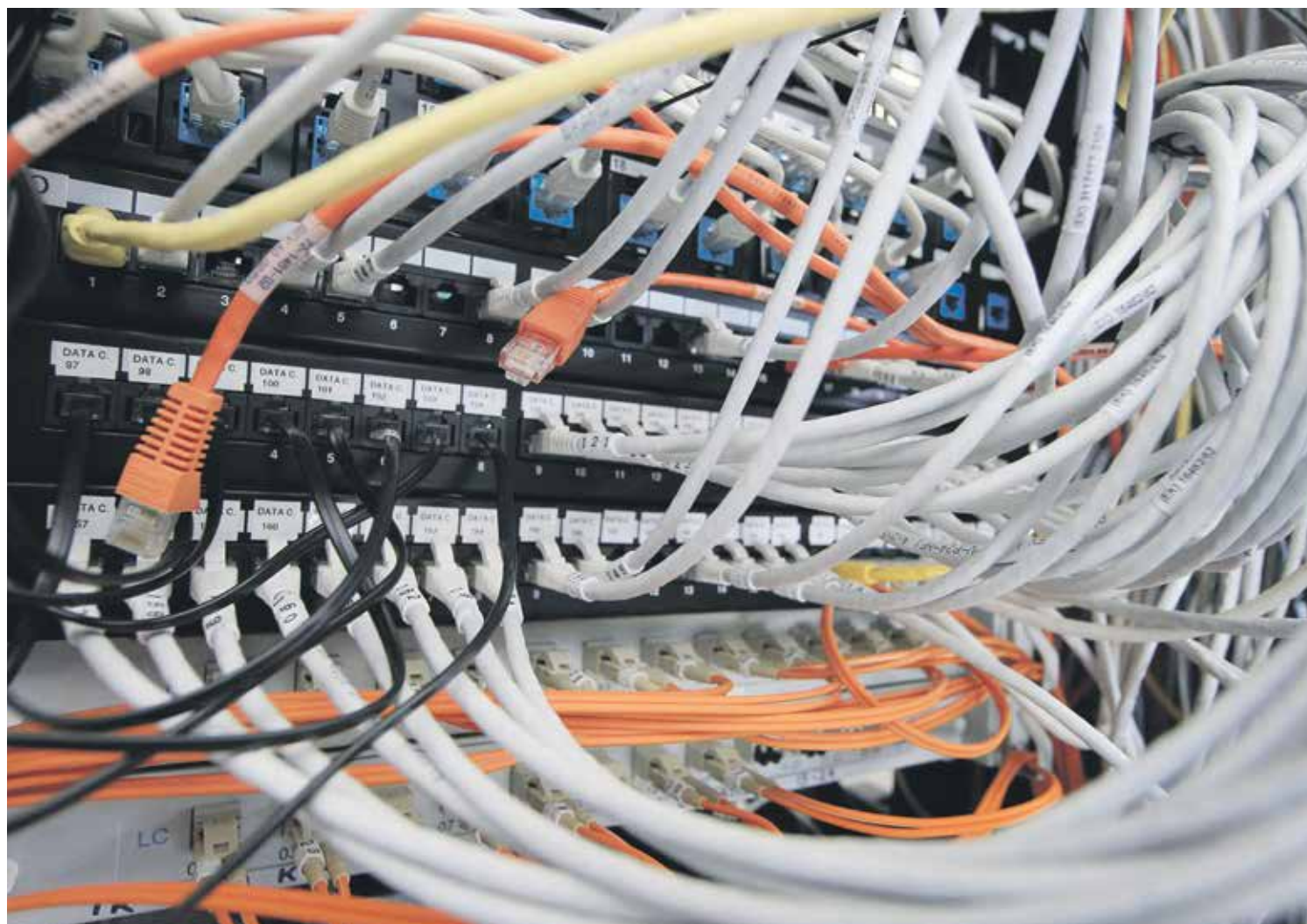
V tem mednarodnem projektu na ravni EU se povezujejo ozemlja več držav članic z ultra hitro širokopasovno infrastrukturo. V Sloveniji ga izvaja podjetje Rune Enia, Iskratel pa, kot je pojasnila Svjetlana Kalaba, direktorica poslovnega področja Dostop v Iskratel, pri projektu zagotavlja aktivno in pasivno telekomunikacijsko opremo za gradnjo ultra hitrega širokopasovnega optičnega omrežja (XGS PON in GPON). In dodaja, da gre za njihovo certificirano opremo, ki je plod lastnega razvoja in proizvodnje.

Iskratel postavlja optiko v Potosiju, najvišje ležečem mestu na svetu, 4090 metrov nad morjem, poudarja Svjetlana Kalaba, direktorica poslovnega področja Dostop.

**Priključeni že prvi uporabniki**

»Prav konec novembra so bili na desetgigabitno simetrično dostopno omrežje priključeni prvi rezidenčni uporabniki v občini Pesnica. Sicer je bil konec lanskega leta na širokopasovno omrežje (GPON) priključen prvi uporabnik v občini Ajdovščina, do konca leta sledijo še prikljopi v občini Šentilj. Optična infrastruktura se gradi v že omenjeni občini Pesnica, v občinah Litija in Moravče, na območju mestne občine Novo mesto in v okoliških občinah ter v Goriških Brdih in Ivančni Gorici, v kratkem pa se bodo začela dela tudi na območju brežiške in okoliških občin,« pravi Svjetlana Kalaba.

V sklopu triletnega projekta bo možnost dostopa do interneta s hitrostjo do 10 gigabitov na sekundo dobilo 233.000 gospodinjstev v 165 slovenskih občinah. »Končnim uporabnikom bo na voljo prosta izbira ponudnika storitev, ki bo glede na ceno in kakovost storitev zanje najugodnejši. Ali je načrtovan priključek na posameznem naslovu, lahko



Projekt Rune zagotavlja sodobno širokopasovno optično omrežje uporabnikom na podeželju, zato ima tudi zelo pomembno vlogo pri razvoju ruralnih območij. FOTO LEON VIDIC

uporabniki preverijo na povezavi <https://www.ruralnetwork.eu/si.html#preverjanje>,« še pojasnjuje direktorica poslovnega področja Dostop v Iskratel. Rešitve s področja dostopa predstavljajo približno tretjino vseh prihodkov skupine Iskratel.

Projekt poteka tudi na Hrvaškem v sodelovanju s podjetjem Rune Crow, kjer bodo v Iskratel zagotovili opremo za gradnjo širokopasovnega optičnega omrežja za 130.000 gospodinjstev v 45 občinah hrvaškega podeželja na območjih Primorsko-goranske in Istrske županije. »Prvi uporabniki na območju hrvaške Ike so kljub izrednim razmeram dobili priključek v času prvega vala epidemije.«

**Širitev storitev na področju dostopa**

Iskratelove rešitve na področju širokopasovnega, zlasti optičnega dostopa so že dobro poznane in uveljavljene predvsem v Adriatic regiji. V za-

dnjih letih pa se strateško usmerjajo v gradnjo prepoznavnosti in razvoja posla tudi na zahodnih trgih, pojasnjuje direktorica Svjetlana Kalaba in dodaja, da jim pri tem veliko pomagajo poslovni partnerji na posameznih trgih. »Zastavljene cilje bomo zdaj lažje in hitreje dosegli tudi s strateškim partnerjem, globalno tehnološko skupino S&T AG, katere član smo postali. Ponosni smo na uspehe v Franciji, odpirajo se nam tudi priložnosti v Belgiji. Delo z regionalnimi operaterji v teh dveh državah nam omogoča gradnjo prepoznavnosti Iskratela kot zanesljivega partnerja ter posledični prodor pri večjih operaterjih. Uspešno napredujemo tudi v Nemčiji, kjer nam bo tudi pri največjih operaterjih v podporo prodajna mreža našega strateškega partnerja S&T,« pravi direktorica področja Dostop v Iskratel.

**Z optiko na najvišje ležeče mesto na svetu**

Sicer pa v podjetju že nekaj let prek partnerske prodajne mreže dosegajo stabilno prodajo rešitev

tudi v Španiji, posle pa gradijo tudi v špansko govorečih deželah, predvsem v Latinski Ameriki, pri čemer omenjajo Argentino in Bolivijo. »V Boliviji smo še sveže ponosni na naš zadnji uspeh. Vzpostavljamo namreč optično dostopno omrežje v Potosiju, najvišje ležečem mestu na svetu, kar 4090 metrov nad morjem, kar je više od, recimo, tibetanske Lhase, v mestu, ki se ponaša z izredno bogato in burno zgodovino. No, zdaj bomo majhen delček prispevali tudi mi, in če se lahko pošalim, je Iskratel s tem dobesedno 'na vrhu sveta',« opozori na najnovejši dosežek direktorica. Prisotnost Iskratel vzpostavlja tudi v drugih državah zahodnega sveta. Po besedah Svjetlane Kalabe pa so povsod, na vseh trgih, v državah in na celinah, za uspeh ključna vztrajanje, vlaganje v razvoj posla ter negovanje odnosov z lokalnimi partnerji in operaterji.

**Nagrajena inovacija za popolno pokritost doma**

Iskratelov Innbox Mesh Wi-Fi avtorja Gašperja Berčiča in ekipe je

nedavno prejel srebrno priznanje Gospodarske zbornice Slovenije za najboljše slovenske inovacije. Gre za operatersko rešitev razprostrtega omrežja, ki zagotavlja popolno pokritost doma z brezžičnim signalom ob manjšem številu dostopovnih točk. »Pomembno je, da namestitev razprostrtega omrežja poteka samodejno, brez ročnega nastavljanja, operaterjem pa omogoča oddaljeno upravljanje, nastavljanje storitev in diagnostiko. To pomeni, da lahko optimizirajo delovanje omrežja ter odpravijo morebitne težave, še preden jih uporabniki sploh opazijo. Uporabniki pa lahko svoje domače brezžično omrežje nadzorujejo in nastavljajo s prijazno mobilno aplikacijo,« še pojasni Svjetlana Kalaba. In doda, da rešitev, ki je v sedanjem času množičnega dela in šolanja na domu zelo uporabna, že ponuja operater T-2, povpraševanje po njej pa se je povečalo. V tujini je rešitev na voljo uporabnikom na Norveškem, v Franciji in na Hrvaškem.